

ÚZEMÍ  
DRUHY POVRCHU

SMĚROVÉ UZLY

PODÉLNÝ PROFIL  
VODOVODNÍHO ŘADU  
IO 01 + IO 02

MĚŘITKO 1:500/1:100

HLOUBKA VÝKOPU

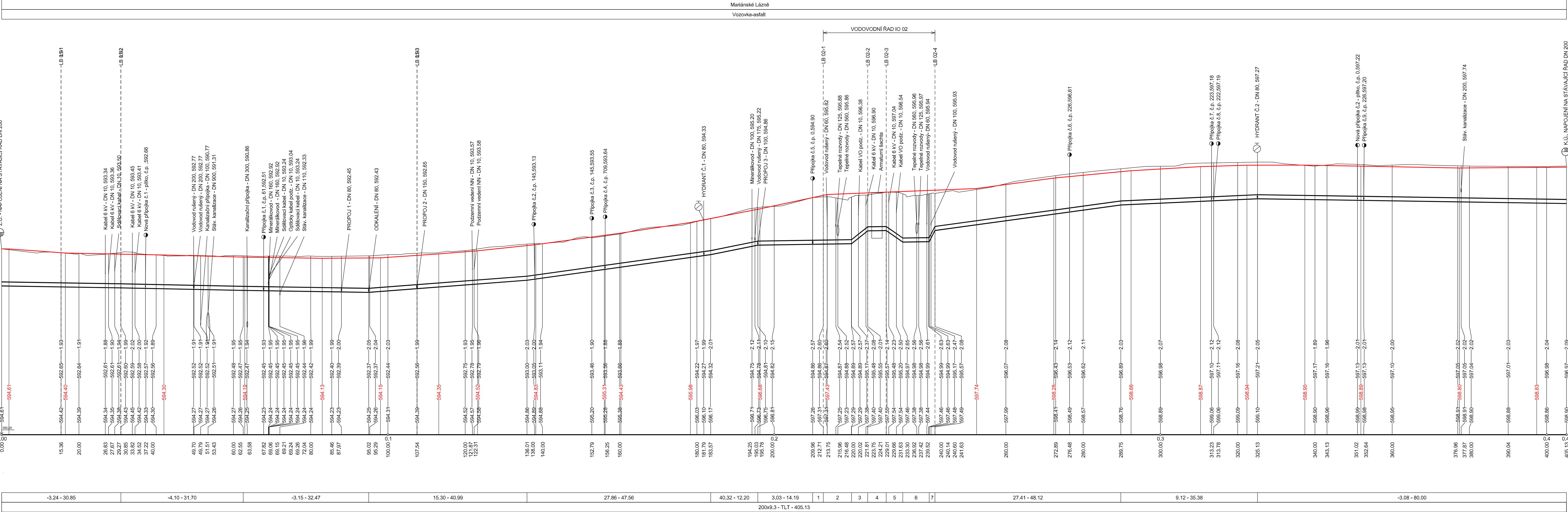
KÓTY DNA POTRUBÍ

KÓTY UPRAVENÉHO TERÉNU

KÓTY TERÉNU


STANIČENÍ [km/m]

SKLON [promile] - DÉLKA [m]  
DN [mm] - MATERIÁL - DÉLKA [m]



Pof. Sklon - délka  
1 3.27 - 2.75  
2 3.01 - 7.31  
3 158.86 - 4.19  
4 3.12 - 4.80  
5 -138.86 - 4.29  
6 2.93 - 6.84  
7 388.04 - 1.49

Souřadnicový systém JSTK : ( Jednotná Trigonometrická Síť Katastrální ), výškový systém : B.p.v. ( Balt po vyrovnání ).  
Trasy podzemních vedení inženýrských sítí jsou zakresleny pouze orientačně dle údajů poskytnutých správci inženýrských sítí.  
Při neznámém výškovém uložení inženýrské sítě předpokládáme uložení dle ČSN 73 6005.

Revize	Popis revize	Datum revize
<div><div></div><div><b>AQUA PROCON s.r.o.</b> Projektová a inženýrská společnost Palackého tř. 12, 612 00 Brno tel.: +420 541 426 011 E-mail: info@aquaprocon.cz www.aquaprocon.cz</div></div>		
Vedoucí projektu	Ing. Zdeněk Chvostík	
Vedoucí dílčího projektu	-	
Zodpovědný projektant	Ing. Zdeněk Chvostík	
Vypracoval	Ing. Karolína Jantačová	
Kontroloval	Ing. Radovan Haloun, CSc.	
Investor, Objednatel	CHEVAK Cheb, a.s.	
Sídlo	Tršnická 4/11, 350 02 Cheb	
Formát	4A4	Měřítko 1:500/100
Stupeň	DPS	Datum 11/2024
Zakázkové číslo	1640124-18	

Projekt		
Oprava vodovodu Mariánské Lázně Hlavní třída – 2. etapa		
D. DOKUMENTACE OBJEKTŮ A TECHNICKÝCH A TECHNOLOGICKÝCH ZAŘÍZENÍ D.1 DOKUMENTACE INŽENÝRSKÝCH OBJEKTŮ D.1.1 IO 01 OPRAVA VODOVODU		
Souprava		
Příloha	Číslo přílohy	Revize
PODÉLNÝ PROFIL VODOVODNÍHO ŘADU	D.1.1.2	0